

" . :
Председатель комитета Ивановской области
по лесному хозяйству

должность
М.Ю.Яковлев

фамилия, имя и отчество (при наличии)
26.03.2024

дата

Акт
лесопатологического обследования № 06-2024
лесных насаждений ОГКУ "Пучежское лесничество" (лесничество, лесопарк)
Ивановская область (субъект Российской Федерации)

Способ лесопатологического обследования: 1. Визуальный
2. Инструментальный

Место проведения

Участковое лесничество	Урочище (дача)	Квартал	Выдел	Площадь выдела, га	Лесопатологический выдел	Площадь лесопатологического выдела, га
Зарайское		40	25	10,4		

Лесопатологическое обследование проведено на площади 10,40 30

040AB@2K9 =>5@CGAB 0: 37:14:000000:0001
_____ для участков, предоставленных в постоянное (бессрочное пользование, аренду)
>: C<5=B> ?@25 ?>; L7>20=80 _____ Договор аренды от 09.06.2011 г. б/н
_____ Заготовка древесины

(тип документа о праве пользования, дата, номер, вид разрешенного использования лесов)

2.4.3. Поражено болезнями:

Болезнь / возбудитель	Порода	Встречаемость (% от запаса насаждения)	Степень поражения лесного насаждения (слабая, средняя, сильная)

2.5. Выборке подлежит 90,0 % деревьев (указывается общий % запаса деревьев, подлежащих рубке, от общего запаса насаждения),

в том числе:

без признаков ослабления	_____	% (причины назначения);	_____
ослабленных	_____	% (причины назначения)	_____
сильно ослабленных	_____	% (причины назначения)	_____
усыхающих	_____	% (причины назначения)	_____
свежего сухостоя	_____	%;	_____
свежего ветровала	_____	%;	_____
свежего бурелома	_____	%;	_____
старого сухостоя	_____	%;	_____
старого ветровала	<u>61,0</u>	%;	_____
старого бурелома	<u>29,0</u>	%;	_____

2.6. Полнота лесного насаждения после уборки деревьев, подлежащих рубке, составит 0,1

Критич. полнота для данной категории лесн. насаж. и преобл. породы составляет 0,3

ЗАКЛЮЧЕНИЕ к инструментальному обследованию участка.

С целью предотвращения негативных процессов или снижения ущерба от их воздействия назначено:

Участковое лесничество	Урочище (дача)	Квартал	Выдел	Площадь выдела, га	Лесопатологический выдел	Площадь лесопатологического выдела, га	Вид мероприятия	Площадь мероприятия, га	Породы	Доля выбираемой лпесины по запасу, %	Рекомендуемый срок проведения мероприятия
1	2	3	4	5	6	7	8	9	10	11	12
Зарайское	-	40	25	10,4	-	-	ССР	10,40	Б, ОС, Е	100,0	до 20.02.2026 г.

Согласно п.47 приказа Минприроды РФ № 910 от 09.11.2020 г. в лесных насаждениях с наличием погибших деревьев, составляющих более 50% от запаса насаждения, поврежденного в результате воздействия сильных ветров, тяжести снега, затопления, упавших в результате пожара, назначение СОМ проводится визуально, а недостающая информация переносится из таксационных описаний.

Меры по обеспечению возобновления: в соответствии с правилами лесовосстановления от 29.12.2021 г № 1024

РЕКОМЕНДАЦИИ по проведению мероприятий, не относящихся к мероприятиям по предупреждению распространения вредных организмов.

- соблюдение Правил пожарной безопасности в лесах, Правил заготовки древесины, обеспечение мероприятий по лесовосстановлению лесов в соответствии с Правилами лесовосстановления.

Дата проведения ЛПО 20.02.2024 г.

Дата составления документа 11.03.2024 г.

Исполнитель работ по проведению лесопатологического обследования:

Фамилия, имя и отчество (при наличии) Кондратов Евгений Николаевич

Организация ООО "ИвПромАгроТрест"

Должность Инженер по лесопользованию

Подпись  Телефон 8(915)815-72-01

Ведомость лесных участков с выявленными несоответствиями таксационным описаниям

1	2	3	4	5	6	7	8	9	10	Таксационная характеристика								Заложено пробных площадей		
										11	12	13	14	15	16	17	18	19	20	21
Год проведения лесоустройства	Номер квартала	Номер выдела	Площадь выдела, га	Целевое назначение лесов	Категория защитных лесов	ОЗУ	Источник данных	Номер лесопатологического выдела	Площадь лесопатологического выдела, га	состав	порода	возраст	средняя высота, м	средний диаметр, см	тип леса	полнота	бонитет	запас, куб.м/га	количество, шт.	общая площадь, га
2021-2022	40	25	10,4	Эксплуатационные	-	-	ТО	×	×	6Б3Ос1Е	Б	45			ЕЧ		2		-	-
							Ф	-	-	6Б3ОС1Е	Б	45	19	20	ЕЧ	0,6	2	130,00	-	-

Условные обозначения:

ТО - таксационные описания

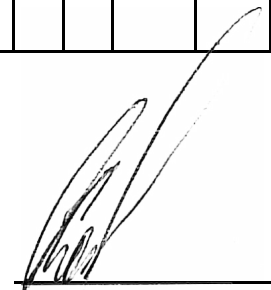
Ф - фактическая характеристика лесного насаждения

Исполнитель работ по проведению лесопатологического обследования:

Фамилия, имя и отчество (при наличии)

Кондратов Евгений Николаевич

Подпись



ВРЕМЕННАЯ ПРОБНАЯ ПЛОЩАДЬ № _____

1.1. Субъект Российской Федерации _____ Ивановская область

Лесничество _____ ОГКУ "Пучежское лесничество"

Участковое лесничество _____ Зарайское _____ Урочище (дача) _____

Квартал _____ 40 _____ Выдел _____ 25 _____ Площадь выдела _____ 10,4 га.

Лесопатологический выдел _____ Площадь лесопатологического выдела _____ га.

1.2. Метод перече́та:

Сплошной, _____ ленты пере́чета, _____ круговые площадки постоянного радиуса, _____ реласкопические площадки
(нужное подчеркнуть)

Количество лент/площадок _____ - _____ шт. Размеры площадок (длина × ширина/радиус) _____ - _____ м.

Размер временной пробной площади: _____ га.

1.3. Фактическая таксационная характеристика насаждения:

Состав _____ 6БЗОС1Е _____ возраст _____ 45 лет; тип леса _____ ЕЧ _____ полнота _____ 0,6

бонитет _____ 2 _____ Запас на га _____ 130,0 кбм Возобновление _____ отсутствует

1.4. Номер очага вредных организмов: _____

Тип очага вредных организмов: _____ эпизодический _____ хронический _____ (подчеркнуть)

Фаза развития очага вредных организмов: _____ начальная, _____ нарастания численности,
собственно вспышка, _____ кризис _____ (подчеркнуть)

1.5. Причина ослабления, повреждения насаждения и время:

воздействия сильных ветров прошлых лет, повлекшие наклон более 10°, изгиб или вывал деревьев (код 821), воздействия шквалистых и ураганных ветров прошлых лет, повлекшие слом стволов деревьев (код 822), повреждение (заселено или отработано) короедом-типографом (код 343). Время ослабления, повреждения насаждения - 2021 г.

Состояние насаждения : _____ погибшее лесное насаждение

Средневзвешенная категория состояния насаждения : _____ 4,61

1.6. Назначенные мероприятия: _____ сплошная санитарная рубка

Исполнитель работ по проведению лесопатологического обследования:

Фамилия, имя и отчество (при наличии) _____ Кондратов Евгений Николаевич _____ Подпись _____

Дата составления документа _____ 11.03.2024 г. _____

ВЕДОМОСТЬ ПЕРЕЧЕТА ДЕРЕВЬЕВ

(для сплошного, ленточного и перечета на круговых площадках постоянного радиуса)

По насаждению:

средневзвешенная категория состояния

4,61

Ступени толщины, см	Количество деревьев по категориям состояния, шт.																Всего	
	1		2		3		4		5		5 (а,б,в)			5 (г,д,е)			шт. / куб.м	в т. ч. подлежит рубке, %
	Н	З	Н	З	Н	З	Н	З	Н	З	Н	З	О	Н	З	О		
1	2	3	4	5	6	7	8	9	10	11	12	13	14	15	16	17	18	19
8																		
12																		
16																		
20																		
24																		
28																		
32																		
36																		
40																		
44																		
48																		
52																		
56																		
60																		
Итого, шт.																		
Итого, куб.м																		
Итого, % от запаса по насаждению																		

Условные обозначения: Н - не заселено (не поражено, не повреждено), З - заселено стволовыми вредителями (поражено болезнями, повреждено огнем), О - отработано стволовыми вредителями.

Порода:

Береза

Средневзвешенная категория состояния

4,61

Ступени толщины, см	Количество деревьев по категориям состояния, шт.																Всего	
	1		2		3		4		5		5 (а,б,в)			5 (г,д,е)			шт. / куб.м	в т. ч. подлежит рубке, %
	Н	З	Н	З	Н	З	Н	З	Н	З	Н	З	О	Н	З	О		
1	2	3	4	5	6	7	8	9	10	11	12	13	14	15	16	17	18	19
8																		
12																		
16																		
20																		
24																		
28																		
32																		
36																		
40																		
44																		
48																		
52																		
56																		
60																		
Итого, шт.																		
Итого, куб.м																		
Итого, % от запаса по породе																		

Причины назначения в рубку деревьев категорий состояния:

1

2

Порода: Осина средневзвешенная категория состояния 4,66

Ступени толщины, см	Количество деревьев по категориям состояния, шт.																Всего		
	1		2		3		4		5		5 (а,б,в)			5 (г,д,е)			шт. / куб.м	в т. ч. подлежит рубке, %	
	Н	З	Н	З	Н	З	Н	З	Н	З	Н	З	О	Н	З	О			
1	2	3	4	5	6	7	8	9	10	11	12	13	14	15	16	17	18	19	
8																			
12																			
16																			
20																			
24																			
28																			
32																			
36																			
40																			
44																			
48																			
52																			
56																			
60																			
Итого, шт.																			
Итого, куб.м																			
Итого, % от запаса по породе																			

Причины назначения в рубку деревьев категорий состояния:

1

2

3

4

Порода: Ель средневзвешенная категория состояния 4,41

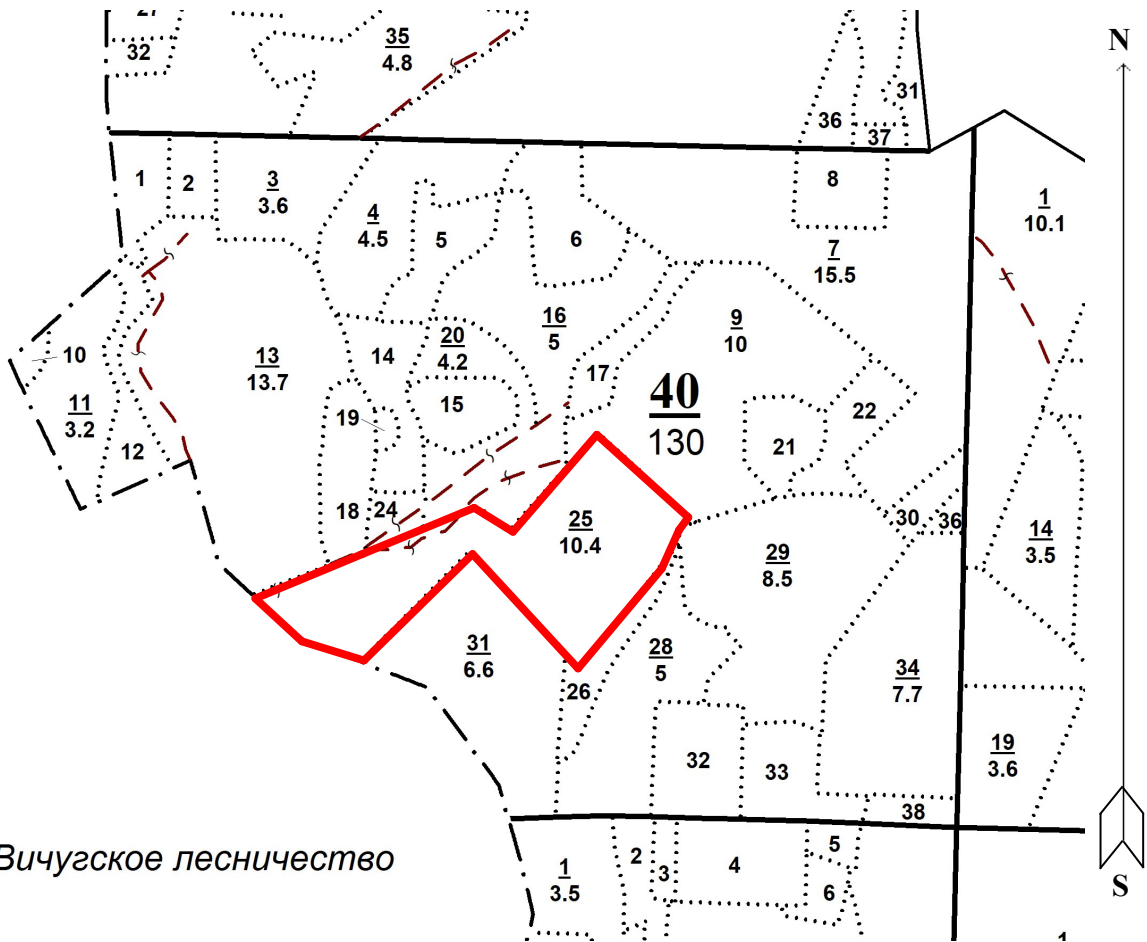
Ступени толщины, см	Количество деревьев по категориям состояния, шт.																Всего		
	1		2		3		4		5		5 (а,б,в)			5 (г,д,е)			шт. / куб.м	в т. ч. подлежит рубке, %	
	Н	З	Н	З	Н	З	Н	З	Н	З	Н	З	О	Н	З	О			
1	2	3	4	5	6	7	8	9	10	11	12	13	14	15	16	17	18	19	
8																			
12																			
16																			
20																			
24																			
28																			
32																			
36																			
40																			
44																			
48																			
52																			
56																			
60																			
Итого, шт.																			
Итого, куб.м																			
Итого, % от запаса по породе																			

Причины назначения в рубку деревьев категорий состояния:

1

Абрис участка леса

М 1:10000



Условные обозначения: — Границы участка

№ квартала	№ выдела	№ лесопатологического выдела	Размеры ленты (круговой площадки) перечета					Координаты начала, конца и поворотных точек лент перечета/центров круговых площадок перечета
			№ ленты (площадки)	длина, м	ширина, м	радиус, м	площадь, м	
40	25							

Исполнитель работ по проведению лесопатологического обследования:

Фамилия, имя и отчество (при наличии)

Кондратов Евгений Николаевич

Подпись

Дата составления документа

11.03.2024

Фотофиксация лесных насаждений



Формат	-	Jpeg
Сотношение сторон	-	4 : 3
Разрешение	-	4160 x 3120
Дата съемки	-	20.02.2024
Долгота	-	42.45'44
Широта	-	56.56'20

Исполнитель работ по проведению лесопатологического обследования:

Фамилия, имя и отчество (при наличии) _____

Кондратов Евгений Николаевич

Подпись _____

Дата составления документа 11.03.2024 г.

Таксационное списание

ОГКУ <Пучежское лесничество> Зарайское участковое лесничество
 Категория лесов: Эксплуатационные леса

Квартал: 40

№	Площадь	Состав	Э	Л	В	Д	К	Г	Б	Тип	П	Запас сырья	раст.	К	Запас на выделе, м3	Един.	Захламлен.	Хозяйственные	
№	в: Пло-	подрост,	Я: л	е	о	В	н	д	р	о	леса	о	леса, м3	л				распоряжения	
№	ы: шаль,	подлесок,	р: е	с	ы	а	н	л		тип	н	На	В т.ч. о		дер.				
№	г: почва,	у: м	а	р	с	м	в	в	и	тип	н	Общий	по	в	Сухо	Ре-	ест.		
№	е е: га	рельеф,	с: е	а	о	е	о	с	т	лесор.	о	Общий	по	в	Сухо	Ре-	ест.		
№	р л:	особенности	-: н	с	т	з	з	е	услов.	т	га	на	сост.	а	стоя	дин:	воз.	Общий:	Лик-
№	а:	выдела	: н	т	т	а	р	р	р	т	а	выдел:	пород:	р				вида:	
			18	Б		18	20			В3		77	2						
				ОС		20	20					51	3						
		подрост: 10Е (5) 1,0 м, 1,0 тыс.шт/га																	
		подлесок: Р КРЛ СРЕДНИЙ																	
24	,7	10Б+Е+ОС	1	В	10	5	4	1	1	2	ЕЧ	,7	30	21	21				
		подлесок: Р КРЛ СРЕДНИЙ									В3								
25	10,4	НАСАЖД. ПОГИБШЕЕ 6В3ОС1Е	В		45					2	ЕЧ					1352		СПЛОШ. САНРУБКА Л. КУЛЬТУРЫ	
			В								В3								
			ОС																
			Е																
		повреждение ВЕТРОВАЛОМ, 21 г., ВЕРЕЗА, СИЛЬНАЯ ПОВРЕЖДЕННОСТЬ																	
26	1,2	НАСАЖД. ПОГИБШЕЕ 5ОСЗВ1С1Е	ОС		85					1	ЕЧ					252			
			ОС								В3								
			В																
			С																
			Е																
		повреждение ВЕТРОВАЛОМ, 21 г., ОСИНА, СИЛЬНАЯ ПОВРЕЖДЕННОСТЬ																	
28	5,0	4В3ОС3Е	1	В	55	19	20	6	3	2	ЕЧ	,6	120	600	240	2	50		
			19	ОС		20	20				В3				180	3			
			Е			18	16								180	1			
		подрост: 10Е (30) 4,0 м, 1,0 тыс.шт/га																	
		подлесок: Р СРЕДНИЙ																	
29	8,5	5В4ОС1Е	1	В	50	18	16	5	2	2	ЕЧ	,7	130	1105	552	2			
			18	ОС		19	20				В3				442	3			
			Е			17	16								111	1			
		подрост: 10Е (20) 3,0 м, 1,5 тыс.шт/га																	
		подлесок: Р КРЛ СРЕДНИЙ																	
30	,8	5В3В2ОС	1	Е	55	17	16	3	2	2	ЕЧ	,6	160	128	64	1	8		
			18	В		19	20				В3				38	2			
			ОС			20	20								26	3			
		подрост: 10Е (5) 1,0 м, 1,0 тыс.шт/га																	
		подлесок: Р КРЛ СРЕДНИЙ																	
31	6,6	4В3ОС3Е	1	В	5	2	2	1	1	1	ЕЧ	,7	5	33	13				
			2	ОС		2	2				В3				10				
			Е			1	2								10				

Иванов Иван
 Зарайское лесничество
 Зарайск